

**KBGLOBAL****Kat. num.: T61250Pb****Prasa warsztatowa hydrauliczno-pneumatyczna 50T z manometrem T61250Pb**

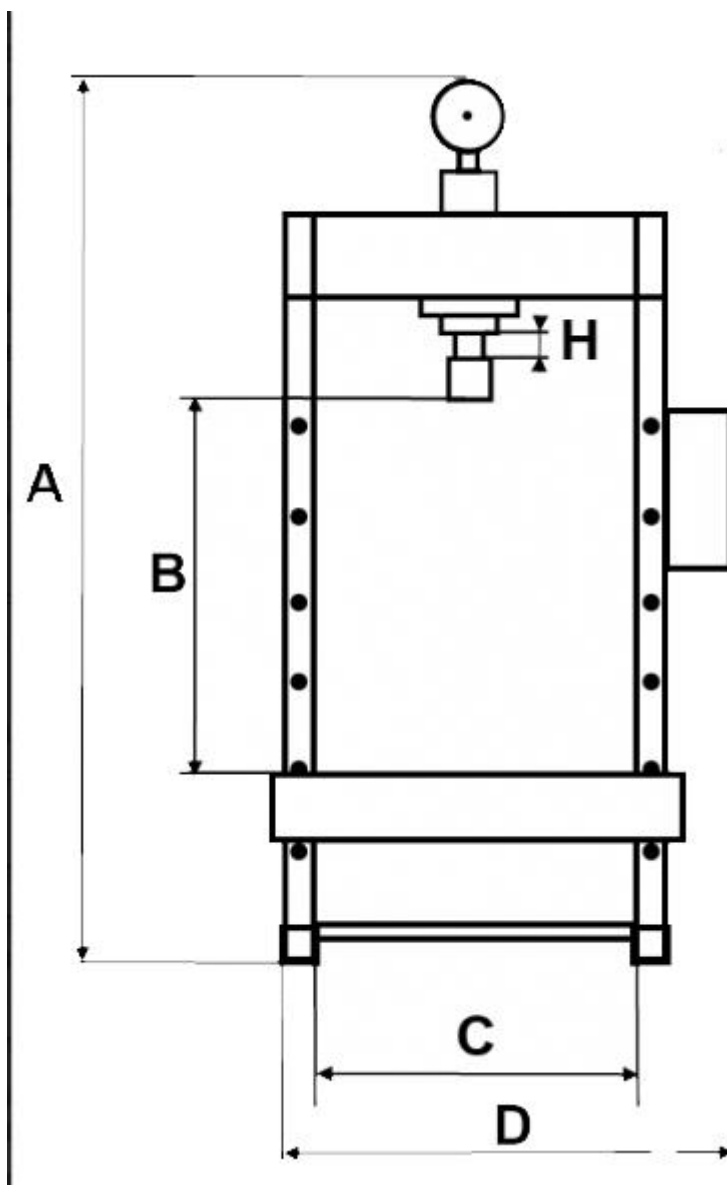
Mocna prasa hydrauliczno-pneumatyczna KB Global T61250Pb typu podłogowego o maksymalnej sile 50 ton. Jest to sprzęt do użytku profesjonalnego, który znajduje szerokie zastosowanie w serwisach samochodowych, warsztatach, stacjach obsługi podczas prac naprawczych i montażowych oraz konserwacji różnego typu samochodów i pojazdów mechanicznych. Za pomocą tej prasy wykonywane są operacje prasowania, wyciskania, gięcia i prostowania części o różnych konfiguracjach.

Ten model prasy podłogowej ma solidną, stabilną konstrukcję i jest wyposażony w manometr. Prasa jest łatwa w obsłudze, niezawodna i trwała.

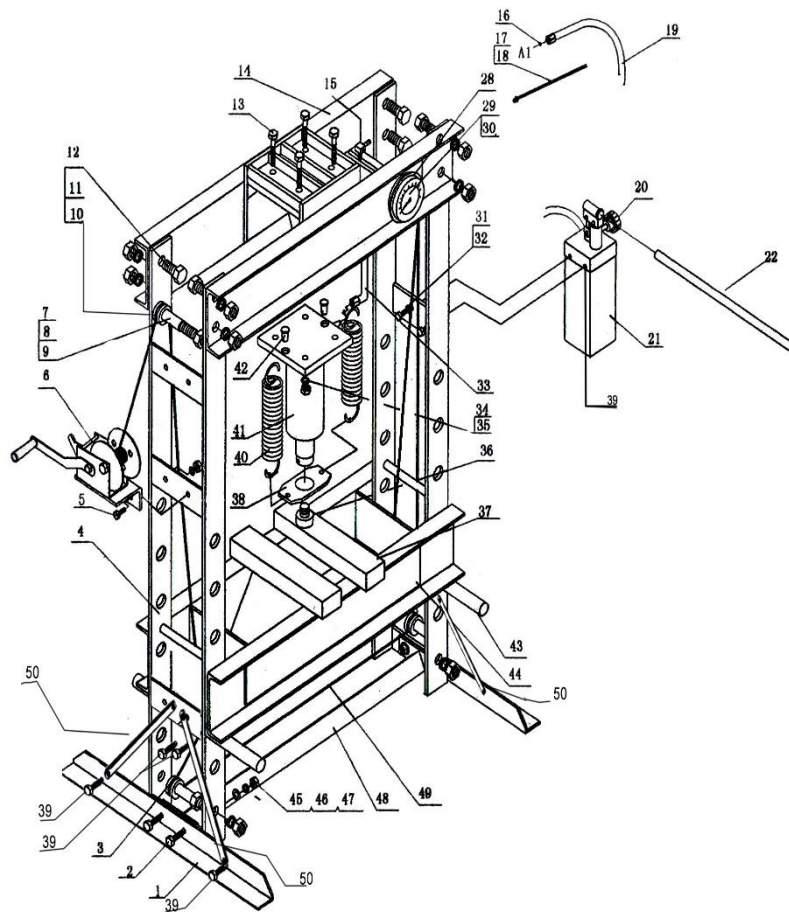
Masywna i trwała konstrukcja potwierdzona certyfikatem.

Zakup na lata pracy!

**DANE TECHNICZNE:**



Indeks	A (mm)	B (mm)	C (mm)	D (mm)	H (mm)	Średnica tłoka	Wymiary w opakowaniu (mm)	Waga netto / brutto (kg)
<b>T61230</b>	1800	970	530	850	150	58	1630x360x260	150/160
<b>T61230b</b>	1760	950	510	810	150	48	1560x350x170	110/120
<b>T61222</b>	1790	1005	455	720	145	48	1560x660x280	98/103
<b>T61250Hb</b>	1730	1010	685	1195	175	49	940x330x175	220/245
<b>T61250Pb</b>	1730	1010	685	1135	175	49	940x330x175	220/245



Nr części	Opis	Ilość	Nr części	Opis	Ilość	Nr części	Opis	Ilość
1	Sekcja podstawowa	2	21	Pompa	1	46	Ø12 Podkładka zabezpieczająca	4
2	Śruba M12X25	8	22	Uchwyt podnośnika	1	47	Nakrętka M12	2
3	Mały walec	3	28	Dopasowywanie	1	48	Poprzeczka dolna	1
4	Pocztka	2	29	Cięśniomierz	1	49	Lina stalowa	1
5	Śruba M12X30	2	30	Nling	1	50	Paski	4
6	Wciągarka	1	31	Ø10 Podkładka	4			
7	Śruba	1	32	Śruba M10X20	4			
8	Duży wałek	1	33	Gumowy wąż	1			
9	Ø25 Pierścień ustalający	4	34	Ø14 Podkładka zabezpieczająca	4			
10	Ø24 Podkładka zabezpieczająca	10	35	M14 Nakrętka	4			
11	Nakrętka M24	14	36	Ząbkowane siodło	1			
12	Śruba M 24X55	6	37	Blok pięty	2			
13	Śruba M14X60	4	38	Hak sprężynowy	1			
14	Górna belka poprzeczna	1	39	Śruba M10X25	10			
15	Łącznik Y	1	40	Wiosna	2			
16	O-ring	1	41	Rama	1			
17	Tyłny wąż	1	42	Szpilka	2			
18	Dopasowywanie	2	43	Kołek ramy łóżka	2			
19	Hydrauliczny	1	44	Rama łóżka	1			
20	Zawór spustowy	1	45	Ø12 Podkładka	6			

## FUNKCJA

1. Służy do prostowania, gięcia i prasowania części.
2. Łóżko wielopozycyjne do regulacji wysokości pracy.
3. Dzięki pompie powietrza można zmniejszyć siłę roboczą i poprawić wydajność pracy.

## OPERACJA

2. Zlokalizuj i zamknij zawór spustowy.

Rękojeść pompy, aż suwak zbliży się do obrabianego przedmiotu.

4. Przyłóż obciążenie do obrabianego przedmiotu za pomocą uchwytu do pompowania. Nie przeciążaj pracy

Sztuka.

Usuń ładunek z obrabianego przedmiotu, obracając zawór spustowy. Stabilizuj pracę kawałek, aby nie spadał podczas uwalniania ciśnienia.

6. Usuń obrabiany przedmiot po całkowitym wycofaniu suwaka.

## OSTRZEŻENIE

Ta prasa jest zaprojektowana i przeznaczona do użytku przez odpowiednio przeszkolonych i tylko doświadczony personel. Jeśli nie znasz właściwego i bezpieczna obsługa prasy hydraulicznej, nie używać do czasu odpowiedniego przeszkolenia i zdobyta wiedza.

2. Nie używaj tej prasy powyżej jej znamionowej wydajności.
3. NIE ściskaj sprężyn ani innych przedmiotów, które mogłyby zostać wyrzucone prasa. NIE ściskaj przedmiotów, które mogłyby się rozbić.

Przed każdą operacją sprawdzaj prasę pod kątem luźnych lub uszkodzonych części.

Wymień uszkodzone części i dokręć wszystkie poluzowane śruby przed uruchomieniem.

Niektóre prasowane części mogą mieć tendencję do wyskakiwania z prasy lub wybuchnąć pod ciśnieniem. Chroń się odpowiednio.

## UTRZYMANIE

1. Okresowo lekko naoliw wszystkie ruchome części, w tym tłok pompy i siłownik hydrauliczny.
2. Sprawdź połączenia hydrauliczne i węże przed każdym użyciem. Nie używać, jeśli zauważono przecięte, uszkodzone, nieszczelne lub w inny sposób uszkodzone połączenia i/lub węże.

## Warunki gwarancji

1. KB GLOBAL zwany dalej Gwarantem udziela gwarancji na sprawne działanie wyżej wymienionego sprzętu w terminie 12 miesięcy od daty zakupu. Gwarancja ta obejmuje:
  - a) Zamienne
  - b) Elementy konstrukcyjne urządzenia
  - c) Przybycie autoryzowanego serwisanta KB GLOBAL w celu usunięcia usterek.
2. Gwarancja na urządzenie, sprzedawane poza RP, obejmuje tylko części zamienne, chyba że określono inaczej.
3. Gwarancja nie obejmuje wad spowodowanych:
  - a) zużycie, nadużycie, przeciążenie, niewłaściwa instalacja lub niewykonanie regularnej konserwacji.
  - b) zaniedbania lub postępowania klienta niezgodnego z instrukcjami zawartymi w instrukcji obsługi.
  - c) nieprzestrzeganie instrukcji obsługi, nieprzestrzeganie częstotliwości prac konserwacyjnych określonych przez producenta, słabego źródła zasilania (pole obrotowe, napięcie znamionowe itp.) lub niewłaściwego użytkowania (przeciążenie, instalacja poza zamkniętym budynkiem, zmiany techniczne) lub niewłaściwa instalacja.
  - d) Uszkodzenia sprzętu spowodowane pożarem, powodzią, wyładowaniami atmosferycznymi lub innymi klęskami żywiołowymi, wojnami, niepokojami społecznymi, wypadkami, przepięciami sieci energetycznych, niewłaściwymi połączeniami elektrycznymi, mechanicznym uszkodzeniem lakieru, korozją spowodowaną myciem pod ciśnieniem lub zaprzestaniem konserwacji lub brakiem czyszczenia.
4. KB GLOBAL nie ponosi odpowiedzialności za uszkodzenie sprzętu podczas transportu (w przypadku, gdy transport nie jest zleczony na zewnątrz przez KB GLOBAL). Odbiorca zobowiązany jest do sprawdzenia stanu wizualnego urządzenia, a w przypadku wad Odbiorca zobowiązany jest niezwłocznie zgłosić ten fakt KB GLOBALowi lub Dystrybutorowi. Prosimy o zapisanie raportu o uszkodzeniu w kurierze dostarczającym urządzenie w momencie dostawy.
5. W przypadku uszkodzenia sprzętu w okresie gwarancyjnym, Gwarant zapewni bezpłatną naprawę lub wymianę uszkodzonych części po sprawdzeniu ważności reklamacji. Czas naprawy nie może przekraczać 30 dni od daty pisemnego lub e-mailowego powiadomienia o awarii.
6. Specjalistyczne naprawy wymagające przywiezienia komponentów z zagranicy: w tym przypadku czas naprawy może zostać przedłużony o kolejne 30 dni roboczych. Sposób naprawy jest określany przez gwaranta.

7. Urządzenia, które od czasu do czasu wymagają regulacji lub konserwacji, zgodnie z opisem w instrukcji obsługi urządzenia, mogą być wykonywane przez Użytkownika, chyba że w instrukcji obsługi określono inaczej.
8. Wszelkie uszkodzenia spowodowane działaniem i konserwacją urządzenia niezgodnego z instrukcjami, niewłaściwym transportem, działaniem urządzenia w warunkach klimatycznych niezgodnych z instrukcjami lub innymi przyczynami spowodowanymi przez Użytkownika mogą zostać naprawione na jego koszt.
9. W przypadku nieuzasadnionej reklamacji Użytkownik ponosi koszty poniesione przez Gwaranta, które obejmują: dojazdy, koszty kontroli technicznej, koszt wymienionych komponentów, koszt transportu kuriera w obie strony.
10. Właściciel urządzenia jest odpowiedzialny za wszystkie czynności konserwacyjne urządzenia.
11. Urządzenia wyposażone w elementy elektroniczne muszą być przechowywane oraz stosowane w pomieszczeniach, w których temperatura powietrza wynosi od + 8 do 25 stopni C.
12. KB GLOBAL zastrzega sobie prawo do odmowy bezpłatnej usługi w przypadku braku karty gwarancyjnej.
13. W przypadku zakupu urządzenia/sprzętu na odległość, Kupujący zobowiązuje się odesłać do Sprzedawcy/Gwaranta stronę III - protokół odbioru i pokwitowania dla Gwaranta. W przypadku nieotrzymania protokołu i odbioru Gwarant może odmówić świadczenia bezpłatnej usługi.
14. Wszelkie skargi należy najpierw złożyć na [serwis@castex.pl](mailto:serwis@castex.pl) lub za pośrednictwem strony internetowej [https://KB\\_GLOBAL.pl/formularz-reklamacyjny/](https://KB_GLOBAL.pl/formularz-reklamacyjny/), aby się z Tobą skontaktować. Aplikacja musi zawierać dane, takie jak typ urządzenia, model, dane wnioskodawcy, data zakupu i numer FV oraz adres miejsca, w którym znajduje się urządzenie.